

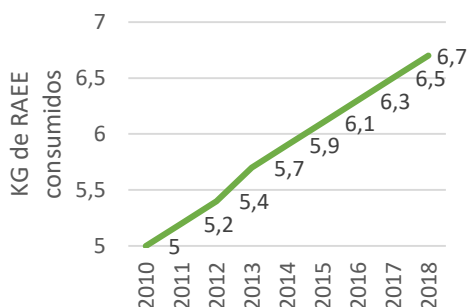


RESUMEN EJECUTIVO

¿Qué es RaeCycle?

RAEECYCLE ES UN GESTOR DE RESIDUOS QUE DA SOLUCIÓN AL RECICLAJE DE LOS RAEE, RESIDUOS DE APARATOS ELÉCTRICOS Y ELECTRÓNICOS, MÁS CONCRETAMENTE A LOS MÓVILES.

¿Qué problema tiene el mercado?



2018 → 6,7 kg por persona

TASA REEMPLAZO MÓVILES →
50%
1 MÓVIL CADA 2 AÑOS

PÉRDIDA DE VALOR DURANTE TODA LA CADENA
PUNTO LIMPIO → CANIBALIZACIÓN
MALA CLASIFICACIÓN



SÓLO EL 20% DE LOS RAEE FUE RECOGIDO Y GESTIONADO EN 2016

DESCONOCIMIENTO DEL VALOR DE LOS RAEE



ACUMULACIÓN PASIVA DE MÓVILES

RaeCycle recoge los móviles procedentes del mercado profesional (a través de un Sistema Integrado de Gestión) y del mercado particular, clasificándolo posteriormente en reutilizables y reciclables, pudiéndose utilizar como materia prima para la fabricación de nuevos móviles.



Aportando el siguiente valor añadido...



... y ¿que es un Sistema Integrado de Gestión?



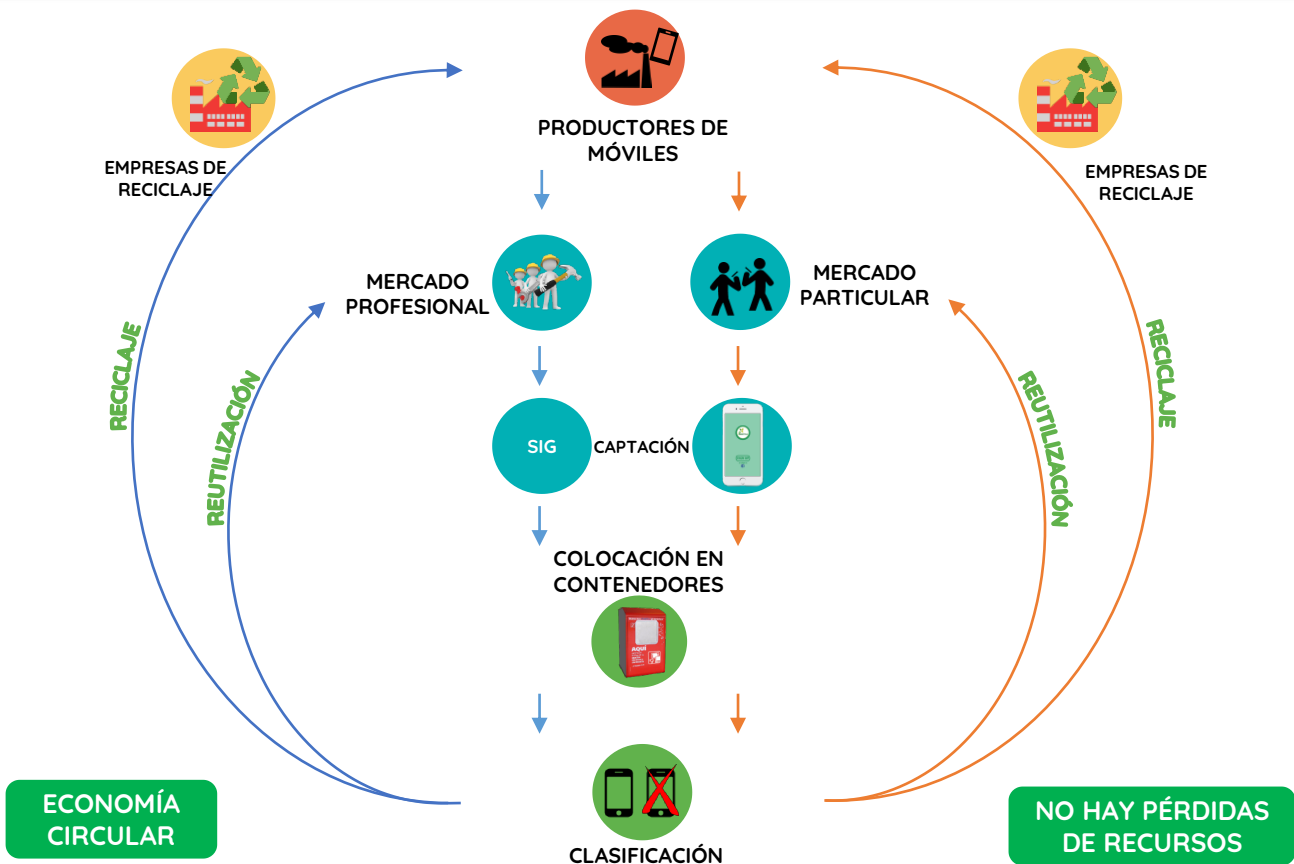
... pero nuestro valor añadido más importante...



¿Quiénes son nuestros clientes?



¿Cómo lo hacemos?



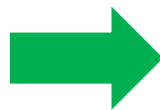
¿Cómo nos comunicamos?



Gamificación vía app



Campañas de sensibilización ciudadana



Clientes felices



Equilibramos la huella de carbono



Plantamos árboles para mitigar el CO2 emitido por la vida útil de los móviles que tratamos

Datos financieros

Inversión Inicial

Capitalización: 8.600 participaciones de valor nominal 10€

Capital Social: 86.000 €

Inversores internos: 7 a partes iguales

Datos Financieros	AÑO 1	AÑO 2	AÑO 3	AÑO 4	AÑO 5
Volumen de ventas (€)	154.057,08	211.584,59	292.778,07	400.327,06	507.876,06
Cash-Flow (€)	-28.268,19	14.529,88	65.081,42	84.681,70	148.532,58
Beneficio Neto (€)	-11.747,71	15.658,87	54.611,30	82.089,71	136.697,50
Recursos Propios (€)	74.252,29	89.911,16	144.522,47	226.612,18	363.309,68
Puestos de trabajo (nº)	4	5	6	8	9

PAYBACK
3 años, 4 meses y
24 días

AÑO
5

TIR
24,52 %

ROI
58,95 %

VENTAS
507.876,06 €

EBIT
182.263,33 €