

PROYECTO "MEJORA DE LA COMPETITIVIDAD DE LAS PYMES DEL SECTOR VITIVINÍCOLA EN LA PROVINCIA DE MÁLAGA"

Raíces de Sol
vinya
málaga

MONTES DE MÁLAGA

- 22. Bodega Antigua Casa de Guardia**, Ctra. Olías-Comares s/n, Finca El Romerillo, 29197 Málaga, T. 952 030 714, info@casadeguardia.com www.casadeguardia.com
- 23. Bodega Quitapenas**, Ctra. Guadalmar nº 12. Polígono Industrial Villarosa, 29004 Málaga, 952 247 595 - ventas@quitapenas.es - www.quitapenas.es
- 24. Bodega López García**, Huerto de los Claveles nº 1 C, 2º Izquierda, 29013 Málaga, T. 952 306 593, bgalopezgarcia@terra.com
- 25. Bodega Lascas de Pederal**, C/ Limonar s/n, Nueva Aljaima, 29750 Cártama, T. 952 366 400, info@bodegalascas.com - www.bodegalascas.com
- 26. Bodega José Molina**, C/ Fresca nº 4, 29170 Colmenar, T. 952 730 956, info@bodegasjosemolina.com - www.bodegasjosemolina.es
- 27. Bodegas Pérez Hidalgo**, Avd. Virgen de Flores nº 15, 29500 Álora, T. 952 495 721, info@bodegasperzhidalgo.es - www.bodegasperzhidalgo.es
- 28. Bodegas Gomara**, Diseminado Maqueda Alto nº 59. Apdo. Correos 121, 29590 Campanillas, (Málaga), T. 952 434 195, bodegas@gomara.com www.gomara.com
- 29. Bodega Sánchez Rosado**, Parcela 47, Polígono 14, 29570 Cártama, T. 952 213 644, info@bodegassanchezrosado.com - www.bodegassanchezrosado.com

MANILVA

- 21. Nilva Enoturismo**, c/ Doctor Álvarez Leiva nº 2, 29691 Manilva, T. 609 290 370, info@nilva.es - www.nilva.es

INDUSTRIAS PASERAS

- 30. Bodega Almiñara**, Ctra. Canillas de Albaida s/n, 29754 Cometa, T. 952 533 285, info@bodegasalmiñara.com - www.bodegasalmiñara.com
- 31. Bodega Dimob**, c/ San Bartolomé 15, 29738 Moclinejo, T. 952 400 594, bodega@dimobes.com - www.dimobes.com
- 32. Bodega e Industria Pasera Lecopaxa**, Juan de Juanes nº 6, 29700 Vélez-Málaga, T. 952 503 400, ucopaxa@ucopaxa.com - www.ucopaxa.com
- 33. Bodegas Jorge Ordóñez**, Barriomé Nieto nº 21, Polígono Industrial La Panolera, 29700 Vélez-Málaga, T. 952 504 706, info@jorgeordonez.com - www.jorgeordonez.com
- 34. Bodegas Benlóniz**, Finca Almenro, Pago Cuesta Robano, 29752 Sayalonga, T. 952 115 939, info@bodegasbenlonz.com - www.bodegasbenlonz.com
- 35. Sedella Vinos**, Carretera Sedella-Canillas del Aceituno MA-126, Término de las Viñuelas s/n, 29715 Sedella, T. 687 463 082, info@sedellavinos.com - www.sedellavinos.com
- 36. Cía. de Vinos Telmo Rodríguez**, Ctra. Canillas de Albaida s/n, 29754 Cometa, T. 619 387 260, d.dupuch@telmorodriguez.com - www.telmorodriguez.com
- 37. Bodega Fontalba Capote**, C/ Sevilla nº 7, 29330 Almarén, T. 952 182 608, fontalbacapote@fontalbacapotes.com - www.fontalbacapotes.com
- 38. Bodega Kopasevo**, C/ Estrella nº 11, 29532 Mollina, T. 952 740 070, kopasevo@gmail.com - www.kopasevo.com
- 39. Bodega Cortijo La Fuente**, Avda. La Fuente nº 10, 29532 Mollina, T. 952 740 056, cortijofuente@terra.com - www.bodegacortijofuente.com
- 40. Bodegas y Viñedos La Capuchina**, Cortijo La Capuchina, 29532 Mollina, T. 952 111 565, info@bodegalacapuchina.com - www.bodegalacapuchina.com
- 41. Cooperativa Virgen de la Oliva (Tierras de Mollina)**, Avenida de las Américas nº 35, 29532 Mollina, T. 952 740 100, administracion@tierrasdemollina.net - www.tierrasdemollina.net
- 42. Bodega Málaga Virgen**, Finca Visahermosa, Carretera A-92 Km 132, 29520 Fuente Piedra, T. 952 319 454, bodegas@bodegasmalagavirgen.com - www.bodegasmalagavirgen.com

AXARQUÍA

- 11. Bodega La Sangre de Ronda**, C/ González Campos nº 2, 29400 Ronda, T. 952 879 735, recepcion@bodegaslasangrederonda.es www.bodegaslasangrederonda.es
- 12. César Viñedos y Bodegas**, Finca Buenavista s/n, 29480 Gaucín, T. 952 117 169, re@enkivistwines.com - www.enkivistwines.com
- 13. Bodega Cuesta de la Viña**, Carretera A-2300, Km 3100, 29400 Ronda, T. 629 589 336, bodega@vinosjorgebonet.es - www.vinosjorgebonet.es
- 14. Bodega Ronda la Vieja**, Finca Ronda La Vieja. Carretera Ronda La Vieja nº 3, 29400 Ronda, T. 676 493 724, pedro@bodegaslunares.com
- 15. Bodega García Hidalgo**, Partido Los Morales-Llano de la Cruz, 29400 Ronda, T. 670 940 693, info@bodegasgarciahidalgo.es - www.bodegasgarciahidalgo.es
- 16. Bodega Excelencia**, Cordel del Puerto al Quejigal s/n, 29400 Ronda, T. 952 870 960, info@bodegasexcelencia.com - www.bodegasexcelencia.com
- 17. Bodega Morosanto**, La Cimada. Ctra. Ronda-Setenil Km 1'6, 29400 Ronda, T. 692 187 616, info@bodegasmorosanto.com - www.bodegasmorosanto.com
- 18. Bodega Castillo de Ronda**, Cortijo La Parchite. Polígono 28, Parcela 34, 29400 Ronda, T. 686 546 070, anabel@bodegacastilloderonda.com www.bodegacastilloderonda.com
- 19. Bodega Los Lunares**, Carretera Ronda-El Burgo Km 1, 29400 Ronda, T. 676 493 724, pedro@bodegaslunares.com - www.bodegaslunares.es
- 20. Bodega La Melonera**, Camino Ronda-Setenil. s/n. Finca Corchero-Churripa, 29400 Ronda, T. 951 194 018 - info@lamelonera.com - www.lamelonera.com

SERRANÍA DE RONDA

- 1. Bodega F. Schatz**, Finca Sanguijuela s/n, 29400 Ronda, T. 952 871 313, bodega@f-schatz.com - www.f-schatz.com
- 2. Bodega Vetas**, Camino de Nador, s/n Finca el Baco, 29350 Arriate, T. 687 863 306, info@bodegavetas.com - www.bodegavetas.com
- 3. Bodega Conrad**, Ctra. Ronda-El Burgo Km 4'5, 29400 Ronda, T. 652 853 196, conrad@vinosconrad.com - www.vinosconrad.com
- 4. Bodega Cortijo Los Aguilares**, Carretera Ronda-Campillos, km. 5. Puente de la Ventilla, 29400 Ronda, T. 952 855 561, info@cortijosaguilares.com www.cortijosaguilares.com
- 5. Bodegas y Viñedos El Chantre**, Carretera Ronda la Vieja-Villalones, 29400 Ronda, T. 954 181 818, elchantre@telefonica.net - www.ramos-paul.com
- 6. Bodega Doña Felisa**, Cordel del Puerto al Quejigal, 29400 Ronda, T. 951 166 033 / 606 945 936, jlosantos@chinchillawine.com www.chinchillawine.com
- 7. Bodega Joaquín Fernández**, Finca Los Frutales, Paraje Los Frontones s/n, 29400 Ronda, T. 951 166 043, info@bodegajf.es www.bodegajf.es
- 8. Bodegas Descalzos Viejos**, Partido de Los Molinos s/n, 29400 Ronda, T. 952 874 696, info@descalzosviejos.com - www.descalzosviejos.com
- 9. Bodegas Viloría**, Carretera Ronda La Vieja Km 4'8. Puerto Quejigal, 29400 Ronda, T. 647 648 134, bodegasviloria@hotmail.es
- 10. Bodega Martín Kieninger**, Lagar Partido Rural Los Frontones nº 67, 29400 Ronda, T. 952 879 554, martinkieninger@gmail.com www.bodegakieninger.com

NORTE

- A. Campo de Benamayor**, Ramal de Emilio Hurtado, 6. Pol. Industrial San Julián, 29004 Málaga, T. 952 502 298, campodebenamayor@gmail.com - www.campodebenamayor.com
- B. Enrique Bartraquero Fernández**, Calle Baez, 3, 29700 Vélez-Málaga (Málaga), T. 952 500 410.
- C. Frutos Secos Nuestra Señora del Rosario (Pasas de la Axarquía)** Ctra. El Borge-Cián, s/n, 29718 El Borge (Málaga), T. 952 512 069, info@pasasdelaxarquia.com - www.pasasdelaxarquia.com
- D. Hermanos García Vilheza**, Ctra. de Loja, 14, 29700 Vélez-Málaga (Málaga), T. 952 502 298, hegavrisc@hotmail.es
- E. La Bodega (Francisco Palomo Velasco e Hijos)**, Carretera El Borge-Almáchar, 29718 El Borge (Málaga), T. 952 512 032, info@labodega.com - www.labodega.com
- F. Legumbres y Frutos Secos Axarquía**, Avda. Andalucía, 16, 29718 Benamargosa (Málaga), T. 952 517 237 legumbresaxarquia@gmail.com - www.legumbresaxarquias.com
- G. Bodega e Industria Pasera Lecopaxa**, Juan de Juanes nº 6, 29700 Vélez-Málaga, T. 952 503 400, ucopaxa@ucopaxa.com - www.ucopaxa.com

Mapa de la provincia de Málaga



Colabora

Cofinancia

Málaga, ubicada al Sur de España, es tierra de vinos desde tiempo inmemorial. Existen vestigios del cultivo de la vid y elaboración de vinos en Málaga desde el s. VIII a.C., unos vinos que siglos más tarde serían mundialmente conocidos, comercializados por todo el mundo y afamados por su calidad.

Su ubicación geográfica y su clima hacen inmejorables las condiciones para el cultivo de la vid y la elaboración de diferentes tipologías de vinos de calidad. Actualmente, unas 1.000 hectáreas de viñedo se dedican a la elaboración de vinos D.O.P. Málaga y D.O.P. Sierras de Málaga, repartidas entre los municipios que conforman las cinco zonas de producción vitivinícola: Axarquía, Montes de Málaga, Norte, Serranía de Ronda y Manilva.

Por su parte, la D.O.P. Pasas de Málaga ampara 1.300 hectáreas de viñedo localizadas en dos zonas de producción, Manilva y Axarquía (incluyendo el término municipal de Málaga).

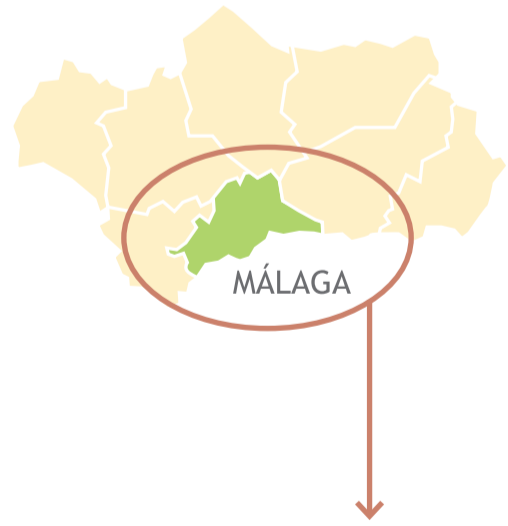
Mapa Vitivinícola de la provincia de Málaga

ZONAS DE PRODUCCIÓN DE BODEGAS, INDUSTRIAS PASERAS Y VIÑEDOS INSCRITOS EN LAS DENOMINACIONES DE ORIGEN MÁLAGA, SIERRAS DE MÁLAGA Y PASAS DE MÁLAGA.

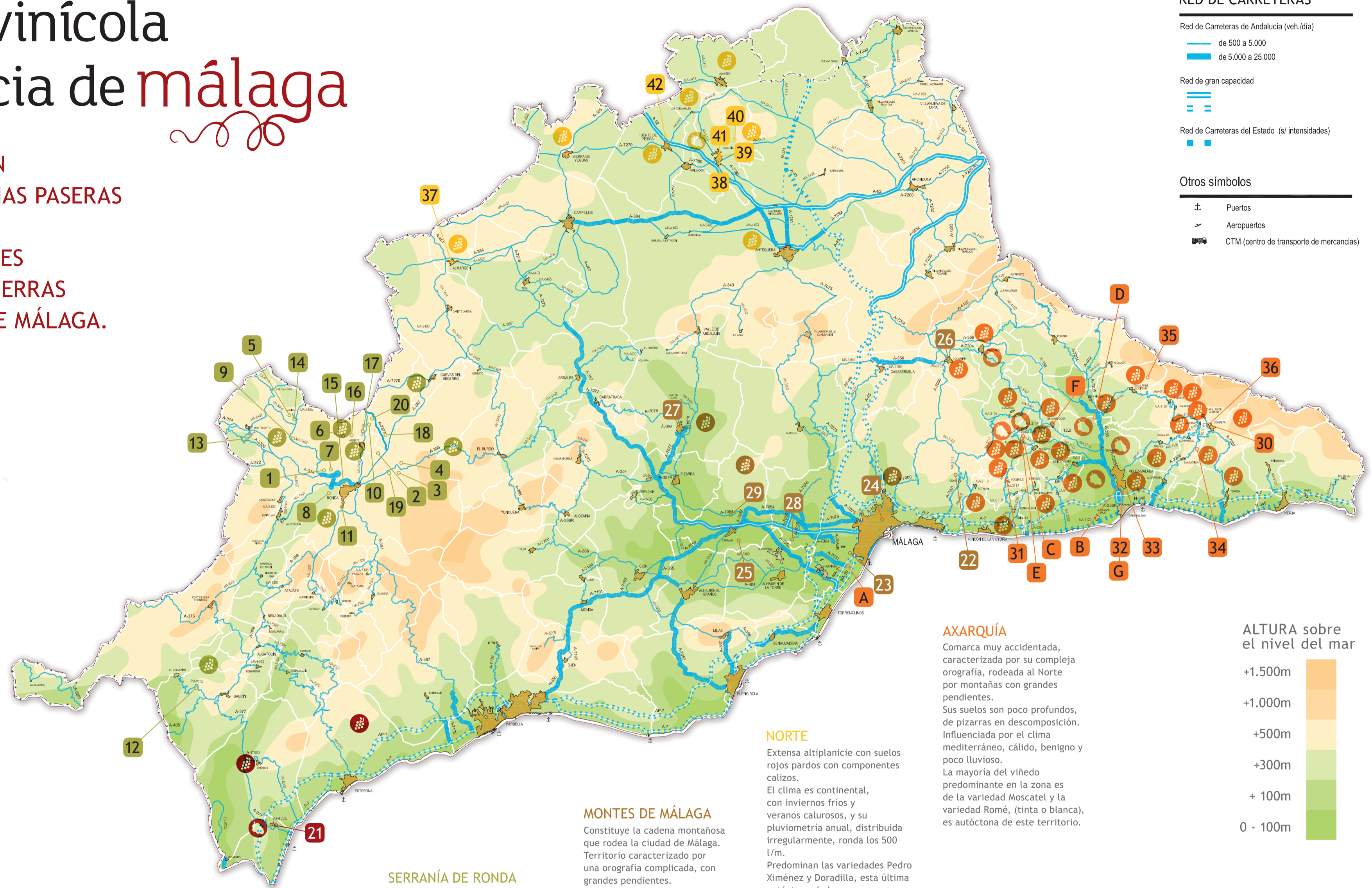
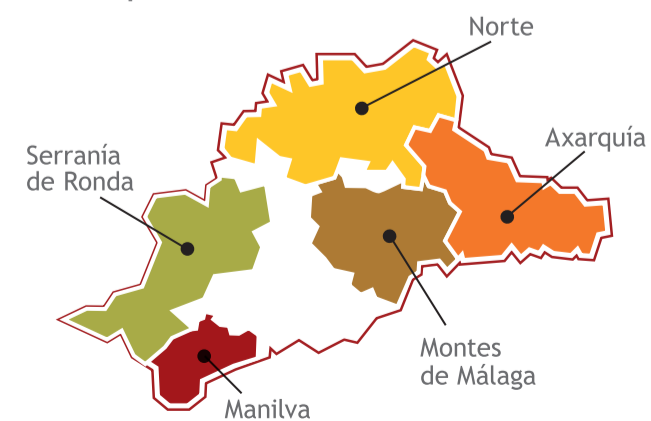
ESPAÑA



ANDALUCÍA



Zonas de producción



RED DE CARRETERAS

Red de Carreteras de Andalucía (veh./día)

- de 500 a 5.000
- de 5.000 a 25.000

Red de gran capacidad



Red de Carreteras del Estado (s/ intensidades)



Otros símbolos

- ⚓ Puertos
- ✈ Aeropuertos
- CTM (centro de transporte de mercancías)

ALTURA sobre el nivel del mar

- +1.500m
- +1.000m
- +500m
- +300m
- +100m
- 0 - 100m

AXARQUÍA

Comarca muy accidentada, caracterizada por su compleja orografía, rodeada al Norte por montañas con grandes pendientes. Sus suelos son poco profundos, de pizarras en descomposición. Influenciada por el clima mediterráneo, cálido, benigno y poco lluvioso. La mayoría del viñedo predominante en la zona es de la variedad Moscatel y la variedad Romé, (tinta o blanca), es autóctona de este territorio.

NORTE

Extensa altiplanicie con suelos rojos pardos con componentes calizos. El clima es continental, con inviernos fríos y veranos calurosos, y su pluviometría anual, distribuida irregularmente, ronda los 500 l/m. Predominan las variedades Pedro Ximénez y Doradilla, esta última autóctona de la zona.

MONTES DE MÁLAGA

Constituye la cadena montañosa que rodea la ciudad de Málaga. Territorio caracterizado por una orografía complicada, con grandes pendientes. Sus suelos, poco profundos y muy erosionados, están formados básicamente por pizarras cambrianas. A consecuencia de esa complejidad orográfica, existen diferentes microclimas en la zona, con desiguales temperaturas y pluviometrías. Las variedades predominantes son la Pedro Ximénez y la Moscatel.

SERRANÍA DE RONDA

Zona de producción con terrenos de gran altitud sobre el nivel del mar, con clima frío y muy húmedo en invierno, y cálido en verano. Sus suelos de textura arenosa, limoarcillosa y fuertemente calizo en subsuelos. Las variedades blancas predominantes son: Chardonnay, Viognier y Sauvignon Blanc; y las tintas: Cabernet Sauvignon, Petit Verdot, Syrah y Tempranillo.

MANILVA

Zona situada al límite con la provincia de Cádiz, integrada por los municipios de Manilva, Casares y Estepona. Sus suelos son albarizos en colinas suaves próximas al mar Mediterráneo. Su clima tiene influencias atlánticas y mediterráneas, con escasas lluvias. La variedad predominante es la Moscatel.

Nº	BODEGAS	→	1	SERRANÍA DE RONDA
🍇	VIÑEDO ACOGIDO D.O.		21	MANILVA
🍷	ZONA DE PRODUCCIÓN DE PASAS D.O.		22	MONTES DE MÁLAGA
A/G	INDUSTRIAS PASERAS		30	AXARQUÍA
			37	NORTE