



# [the break]

Valencia 2025



Cofinanciado por  
la Unión Europea



GOBIERNO  
DE ESPAÑA  
MINISTERIO  
DE INDUSTRIA  
Y TURISMO



Escuela de  
organización  
industrial



Fondos Europeos



AJUNTAMENT  
DE VALÈNCIA



València  
Innovation  
Capital





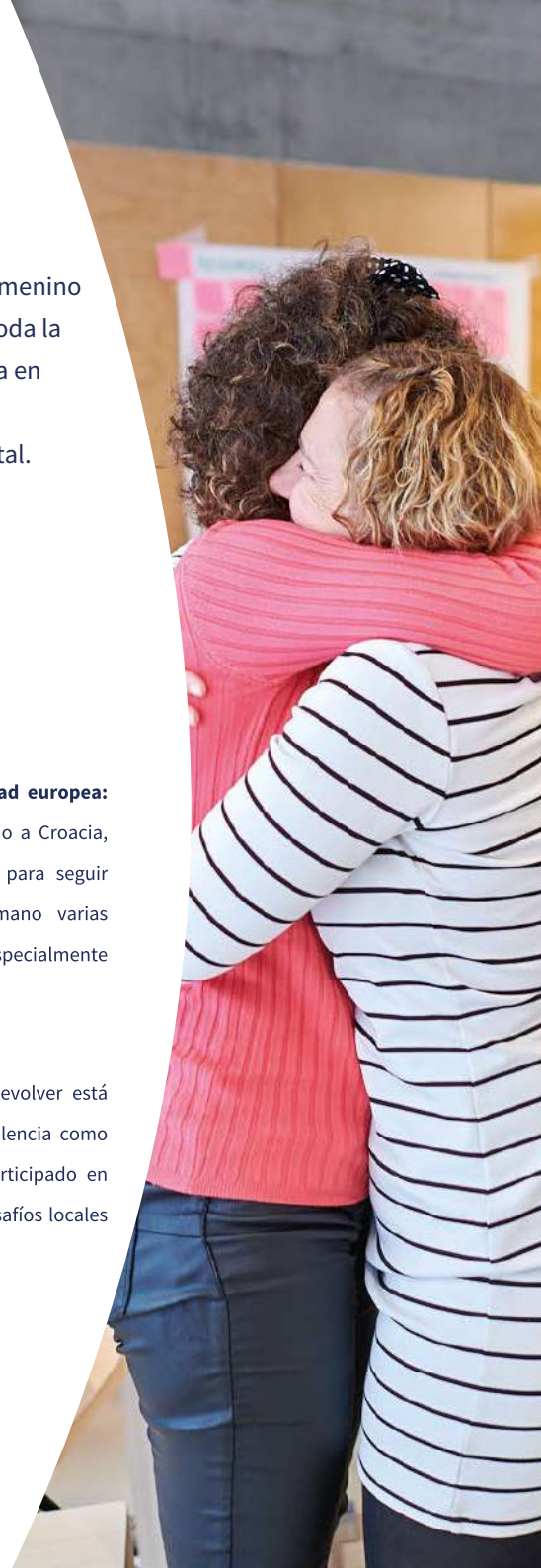
[the break]

# (the break)

Tras el éxito de The Break Fellowship, un programa de atracción de emprendimiento femenino a España, que consiguió atraer a nuestro país a casi 1.000 mujeres emprendedoras de toda la Unión Europea entre 2022 y 2023, y tras el éxito de THE BREAK ESPAÑA en 2024, se lanza en 2025 **la primera edición de THE BREAK VALENCIA**, gracias a la cofinanciación del **FSE+ a través de EOI y del Ayuntamiento de Valencia**, a través de Valencià Innovation Capital. Esta primera edición de THE BREAK VALENCIA ha beneficiado a 20 emprendedoras que residen en la provincia, de perfiles, sectores y edades diversas.

## THE BREAK VALENCIA persigue 4 objetivos:

- 1. Aceleración de proyectos de impacto:** las Breakers valencianas han emprendido un viaje personalizado para impulsar sus proyectos de forma sostenible a todos los niveles. Han recibido sesiones de formación plenaria, mentorías individuales de plan de negocio, coaching, y han hecho varias sesiones de validación entre pares.
- 2. Sororidad:** La comunidad The Break se basa en la colaboración y el apoyo mutuo entre mujeres, y tiene como misión transformar el emprendimiento en la Unión Europea. Las Breakers valencianas se unen así a la red europea de Breakers, compartiendo los mismos valores.
- 3. Conocer el ecosistema de una localidad europea:** en esta edición, las Breakers han viajado a Croacia, concretamente a la ciudad de Zabok, para seguir formándose y conocer de primera mano varias iniciativas inspiradoras de impacto, especialmente lideradas por mujeres.
- 4. Participación en retos territoriales:** devolver está en el ADN de las Breakers. Tanto en Valencia como en Croacia, las emprendedoras han participado en sesiones de innovación para resolver desafíos locales en el territorio.







## ¿Qué recibe la emprendedora?

### **FORMACIÓN Y MENTORIZACIÓN en:**

- Emprendimiento y desarrollo de negocio desde el propósito
- Autocuidado y salud mental durante el proceso emprendedor
- Enfoque regenerativo
- Objetivos realistas para su negocio

### **2 SEMANAS DE EXPERIENCIA INMERSIVA EN CROACIA**

Las Breakers han convivido durante 2 semanas en la localidad de Zabok, en Croacia, donde han podido conocer de primera mano el ecosistema emprendedor de la región.

**UNIRSE A UNA COMUNIDAD  
DE 1.000 EMPRENDEDORAS  
EUROPEAS**

# [...break]

Valencia 2025







## Agile Impacts

**Adriana Carolina Mata Fontcuberta**

Agile Impacts es una plataforma tecnológica que ayuda a las empresas a medir su impacto social y ambiental de forma sencilla. Durante años, el sector del impacto ha estado guiado por estándares creados desde fuera de la realidad empresarial. Mientras los emprendedores sociales y las compañías trabajan cada día para resolver los mayores retos del planeta, se enfrentan a sistemas de medición que no reflejan su contexto ni les ayudan a aprender cómo mejorar sus resultados.

Agile Impacts propone un cambio de paradigma: pasar de medir para reportar a medir para aprender. A través de inteligencia artificial, la plataforma permite que cada organización mida su impacto de manera flexible, contextual y alineada con su propio modelo de negocio, mientras el sistema traduce automáticamente esa información a un lenguaje común y comparable. Así, cada empresa puede medir a su manera, y al mismo tiempo, todo el ecosistema puede “hablar el mismo idioma”. La plataforma ya cuenta con 1.300 usuarios activos en más de 26 países.

Fundada por Adriana Mata, emprendedora con más de 17 años de experiencia en medición de impacto, quien

previamente desarrolló y escaló una plataforma utilizada por cientos de organizaciones. Su trayectoria le ha brindado un conocimiento profundo sobre los desafíos de medir resultados y por la cual ha obtenido reconocimientos como Cartier Women’s Initiative, Llamp Valencia Activa 2023 y Google.org Social Tides.

Actualmente, Agile Impacts impulsa la AI Benchmark Initiative, un programa que reúne a inversores de impacto, fundaciones y empresas de los sectores de educación, salud, inclusión financiera, empleo y pobreza, con el objetivo de ofrecer mediciones creíbles y comparables para empresas de impacto, desbloqueando su acceso a capital e impulsando decisiones de inversión basadas en evidencia. Esta iniciativa ya cuenta con el apoyo de organizaciones que gestionan más de €650 millones en activos, principalmente en África, y Latinoamérica. Su trayectoria incluye colaboraciones con el Banco Interamericano de Desarrollo (BID), CAF y Portugal Social Innovation.

El equipo de Agile Impacts reúne científicos de datos, desarrolladores con más de 25 años de experiencia y especialistas en medición de impacto, combinando tecnología y conocimiento social para ofrecer una plataforma sólida, ágil y orientada a resultados reales.

Si tu organización quiere formar parte de esta iniciativa y contribuir a transformar la forma en que se mide el impacto en el mundo, contáctanos para colaborar: [adriana@agileimpacts.com](mailto:adriana@agileimpacts.com)





## CSSConsulting

### Carolina Sancho Sánchez

CSSConsulting, Valencia Relocation & 360° Real Estate Services es una empresa especializada con sede en Valencia, España, que ofrece servicios integrales de reubicación y bienes raíces en todo el país. La actividad principal de la empresa gira en torno a ayudar a particulares, familias y empresas a trasladarse sin complicaciones a Valencia o a cualquier parte de España, con un fuerte enfoque en un servicio personalizado de estilo boutique.

Los servicios de reubicación ofrecidos por CSSConsulting abarcan un amplio espectro que va más allá de la simple logística de mudanza. Proporcionan asistencia personalizada en todas las etapas del proceso, incluyendo ayuda administrativa, gestión de movilidad, adaptación a la cultura local, apoyo con la escolarización, traslado de vehículos y mascotas, así como asuntos legales y fiscales. Este enfoque holístico permite a los clientes disfrutar de una transición sin estrés y de una integración fluida en su nuevo entorno.

En el área inmobiliaria, la empresa ofrece servicios 360° que abarcan cada paso del proceso inmobiliario. Actuando como un “personal shopper” inmobiliario, ayudan a los clientes a

encontrar la propiedad adecuada según sus necesidades y preferencias, ya sea para alquilar o comprar. Su experiencia se extiende a la adquisición, reforma, gestión de alquileres, mantenimiento y venta final de propiedades. Este enfoque integral garantiza una gestión completa de los proyectos inmobiliarios, liberando a los clientes de las complejidades que conllevan estos procesos.

La fundadora de CSSConsulting, Carolina Sancho, aporta experiencia internacional y un profundo conocimiento de los mercados de reubicación y bienes raíces. Su formación en administración de empresas y consultoría inmobiliaria permite a la compañía ofrecer soluciones personalizadas y centradas en el cliente, adaptadas a expatriados, empresas y nómadas digitales. La empresa opera principalmente en Valencia, pero presta servicios en toda España, aprovechando redes locales y recursos legales para facilitar las transacciones inmobiliarias y los procesos de reubicación.

En resumen, CSSConsulting, Valencia Relocation & 360° Real Estate Services ofrece una solución integral para expatriados e inversores que deseen vivir o invertir en España. Sus servicios incluyen búsqueda y gestión experta de propiedades, asistencia personalizada en reubicación, apoyo legal y administrativo, y mantenimiento continuo de propiedades, convirtiéndolos en un socio confiable para quienes planean mudarse o invertir en el mercado inmobiliario español. Su compromiso con un enfoque personalizado y empático garantiza la satisfacción del cliente a lo largo de todo el proceso de reubicación y adquisición de propiedades.



360 real estate & relocation services  
[www.cssconsulting.es](http://www.cssconsulting.es)



Solare  
Voice  
System  
By  
Empar Capilla



## SOLARE VOICE SYSTEM

### Empar Capilla Martínez

SOLARE VOICE SYSTEM es un método integral de entrenamiento vocal creado por Empar Capilla, actriz, cantante y locutora con más de veinte años de trayectoria en artes escénicas y comunicación profesional. Y desde hace 10 años, coach vocal empresarial y artística.

A partir de la experiencia propia en el entorno corporativo y escénico, nace este sistema, donde la precisión técnica y la sensibilidad artística se encuentran, gracias a la técnica vocal con base científica y anatómica y el arte de comunicar.

Su enfoque parte de una idea muy sencilla: Cuando entendemos cómo funciona la voz, todo mejora.

La respiración se vuelve más estable, la dicción más precisa, la comunicación más persuasiva y la presencia más sólida.

Cada proceso de entrenamiento combina técnica vocal, análisis postural, técnicas de conocimiento corporal, respiración consciente, y herramientas expresivas provenientes de la interpretación, el canto y la locución.

SOLARE Voice System desarrolla tres competencias clave:

1. Salud vocal – evitar el cansancio, la tensión y el desgaste derivados del uso continuo de la voz.

2. Eficiencia comunicativa – usar la energía de forma óptima, con un tono y ritmo que proyecten autoridad y cercanía.
3. Presencia vocal – generar impacto real: que tu mensaje no solo se escuche, sino que se recuerde.

Gracias a este sistema se obtiene una voz saludable, con buena presencia y versátil, capaz de sostener la exigencia del trabajo diario sin fatiga y con disfrute.

A través de sesiones individuales o programas de formación para empresas, el entrenamiento se adapta a las necesidades de cada profesional y a los contextos específicos de comunicación: reuniones, ponencias, grabaciones, atención al público o liderazgo de equipos.

Además SOLARE VOICE SYSTEM va más allá de un método o entrenamiento. Es el germen de un proyecto mayor: La SOLARE, un centro de formación, creación y exhibición que nacerá en el entorno rural de la provincia de Valencia. Un espacio vivo donde cultura, naturaleza y conocimiento se entrelazan para cultivar la voz como vía de desarrollo personal, profesional y comunitario.

Porque en la voz habita nuestra historia, nuestro presente y nuestro poder de transformación.

SOLARE: Una voz saludable y bien entrenada no solo se escucha: se siente. Genera confianza, credibilidad y conexión. Y eso es liderazgo.

Imagina que cada palabra que pronuncias tuviera el poder de inspirar, convencer y conectar. Que tu voz —tu herramienta más directa de liderazgo— transmitiera exactamente lo que quieres decir, con claridad, confianza y presencia.

Más información en: [www.emparcapilla.comherramienta](http://www.emparcapilla.comherramienta)





## COOL MOVE

**Hannah Rachel Hodkinson**

COOL MOVE es el primer estudio especializado en terapia de contraste en Valencia y pionero en España en ofrecer una propuesta integral de bienestar natural. Ubicado junto al río Turia, nuestro centro combina baños de hielo y sauna con actividades complementarias como respiración consciente, yoga y running, creando experiencias únicas y efectivas para la salud física y mental. Además, ofrecemos eventos, talleres corporativos, soluciones de alquiler y venta de bañeras de hielo, consolidándonos como referentes en el sector.

Nuestro propósito es acercar los beneficios de la terapia de agua fría y de contraste a todas las personas, universalizando una práctica respaldada por la ciencia y haciéndola accesible, segura y personalizada. Creemos que el bienestar debe estar al alcance de todos, no solo de unos pocos. Por eso, promovemos una comunidad activa, motivadora y abierta, donde cualquier persona - deportista, profesional, aficionado al bienestar o principiante - puede encontrar apoyo, herramientas y nuevas relaciones para mejorar su calidad de vida.

El mercado del bienestar está en pleno crecimiento y la demanda de alternativas naturales, efectivas y respaldadas por la ciencia es cada vez mayor. Sin embargo, en España aún existe un vacío de propuestas completas y accesibles en el ámbito de la terapia de contraste. COOL MOVE cubre esta necesidad como pionero, diferenciándose por su enfoque profesional y su comunidad comprometida con el bienestar.

Mirando al futuro, nuestro objetivo es expandirnos y convertirnos en un movimiento nacional, abriendo nuevos estudios y creando una red de bienestar que inspire a millones de personas. Queremos liderar la transformación del bienestar en España, integrando la terapia de contraste en la vida cotidiana y construyendo una comunidad vibrante, saludable y conectada.

Más información: [www.coolmove.es](http://www.coolmove.es)

**COOL MOVE**



## PowerUp

### Jessica Theresa Phillips

Hoy en día, las organizaciones están bajo una enorme presión: vender más, gastar menos, fidelizar clientes y transformarse con IA — todo al mismo tiempo.

PowerUp nace para ayudar a afrontar estos retos de forma eficaz y sostenible.

PowerUp es una plataforma SaaS de mejora del rendimiento y el bienestar, impulsada por inteligencia artificial y respaldada por más de 20 años de investigación en psicología del alto rendimiento. Nuestro objetivo es claro: detectar y abordar las causas raíz que limitan el rendimiento de empleados, equipos y organizaciones.

La innovación de PowerUp se centra en un enfoque integral y simultáneo:

- Empleados: a través de ciclos personalizados de 12 semanas, con planes de desarrollo generados por IA, cada persona trabaja en nuevas actitudes, hábitos y competencias que fortalecen su rendimiento, su capacidad de gestionar el estrés y su bienestar físico y mental.

- Equipos y líderes: mediante paneles de analítica avanzada con más de 100 métricas propietarias, ofrecemos información accionable sobre factores críticos como ventas, atención al cliente, productividad, absentismo, rotación, accidentes laborales, compromiso o ROI en la adopción de IA.

La siguiente evolución de nuestra plataforma será la incorporación de Agentes de IA que actúan como coaches de rendimiento 24/7. Estos agentes interpretan la analítica de PowerUp, proporcionan orientación personalizada en tiempo real y conectan con otras fuentes de datos (por ejemplo, calendarios de Outlook o dispositivos de salud) para ofrecer recomendaciones proactivas y contextualizadas. Con ello, cada empleado y cada líder contará con un entrenador digital que facilita el aprendizaje continuo, la adaptación y la mejora diaria.

El impacto de PowerUp es simultáneo y medible: empleados más sanos y comprometidos, equipos más colaborativos y organizaciones más inteligentes y competitivas. Nuestros clientes consiguen mejoras tangibles en KPIs críticos como adopción de IA, retención de talento, ingresos, satisfacción del cliente y salud organizacional.

En PowerUp creemos que el rendimiento no debe gestionarse en silos ni con soluciones genéricas. Apostamos por una aproximación holística, personalizada y escalable, capaz de transformar el presente y preparar a las organizaciones para el futuro.

PowerUp: donde ocurre lo mejor.



# PowerUp





## RH360

### Leire García Nieto

Es una propuesta innovadora que potencia a las personas y organizaciones a través del descubrimiento, el juego y programas de autoconocimiento con un enfoque integral de desarrollo sustentado en tres pilares fundamentales:

#### 1. El arte de conocerse

Programas diseñados para reconectar con la esencia, identificar el propósito y liderar la vida con autenticidad. Dirigido a quienes atraviesan momentos de cambio, crisis o crecimiento personal, y desean vivir con más alegría, autoestima y claridad emocional. A través de herramientas de psicología, coaching, PNL, neurociencia y terapia social, RH360 guía procesos profundos de transformación con tres propuestas clave:

- **Lidérate a ti misma/o:** Un proceso profundo de transformación para soltar lo que no te sirve, recuperar confianza y liderar tu vida con propósito.
- **Encuentra tu yo profesional:** Para quienes sienten que su carrera ha perdido sentido. Te ayudamos a salir de la parálisis y a redefinir tu futuro laboral con claridad.

- **Terapia del humor:** Una propuesta basada en neurociencia y humor para aprender a gestionar las emociones, creencias y patrones, como el estrés o la ansiedad recuperando resiliencia y bienestar.

#### 2. RHequipo

Mentoría estratégica de Recursos Humanos para alinear el desarrollo del talento con los objetivos organizacionales. RH360 acompaña a empresas en la construcción de culturas sólidas y equipos fuertes, mediante diagnósticos personalizados, planes de desarrollo medibles, paquetes de acción específicos y seguimiento continuo.

Con este pilar ayudan a construir equipos sólidos y culturas organizacionales auténticas.

#### 3. Marketplace de bienestar

Un espacio que conecta a personas y organizaciones con una red de profesionales verificados en distintas áreas del bienestar.





## Expert Agency

Lucía Fleta Monfort

Expert Agency es una agencia especializada en la gestión integral de cuentas de vendedor en Amazon para marcas con propósito. Con más de 10 años de experiencia, ayudamos a las empresas a optimizar sus operaciones, potenciar su posicionamiento y escalar su crecimiento global.

Diseñamos estrategias 360 que abarcan desde la optimización de listings, la gestión publicitaria y logística, hasta la comunicación de impacto positivo, transformando las características sostenibles y diferenciales de cada marca en sus mayores fortalezas dentro del mercado.

En Expert Agency, combinamos estrategia, análisis y creatividad para convertir Amazon en un canal de crecimiento sólido, rentable y alineado con la visión y los valores de cada marca.

<http://www.expertagency.net>







## Melon Breakers

### María Lillo Felis

Todas las empresas tienen melones por abrir. Y nosotras somos expertas en abrirlos.

Creemos que las empresas pueden ser motores de transformación. Por eso queremos colaborar con compañías valientes que aspiran a generar un impacto positivo en las personas, la economía y el planeta. Nuestro propósito es claro: alimentar su presente y futuro y ayudarles a ser lo que están llamadas a ser: agentes de cambio.

Para ello les ayudamos a mirar su marca desde todas las dimensiones y a actuar con coherencia entre lo que son, lo que hacen y lo que comunican, a través de:

- Estrategia y construcción de relatos con propósito que emocionan, inspiran y movilizan.
- Branding y creación de experiencias que se graban en la memoria y los sentidos.
- Diseño de espacios —hoteles, tiendas, oficinas, colivings o instalaciones efímeras— que se transforman en escenarios vivos de encuentro, intercambio y conversación.

Gracias a esto, el ADN de la marca se alinea en todos sus puntos de contacto. Y cada proyecto se convierte en un altavoz del propósito, amplifica el impacto y actúa como palanca de crecimiento.

Detrás de Melon Breakers estamos María Lillo Felis y Cathy Figueiredo, dos emprendedoras creativas con una sólida trayectoria en publicidad y consultoría estratégica. Antes de fundar este estudio, lideramos durante casi una década WANNA, estudio premiado y reconocido a nivel nacional e internacional, con proyectos en España, México y Portugal para compañías como Actiu, Ale-Hop, B&B Hotels, Formica Group o Perfumerías Primor.

Además de realizar proyectos, nos encanta compartir lo que sabemos y aprender de los demás. Hemos dirigido la primera edición del Máster en Dirección Creativa para Espacios Comerciales del IED Madrid; impartido clases en escuelas de creatividad y negocios, así como conferencias y talleres aquí y allá. También formamos parte de Women in Office Design, una comunidad global de mujeres que diseñan el futuro.

Somos madres, multiapasionadas y nómadas de corazón. Por eso Melon Breakers nace 100% en remoto: para vivir donde queremos, conciliar nuestras vidas y viajar adonde los proyectos con propósito nos lleven.

Si tienes una empresa y aspiras a ir más allá del beneficio inmediato —para cuidar, reparar y dejar un legado—, llámanos. Abramos el primer melón juntas.

Descubre más en [www.melonbreakers.com](http://www.melonbreakers.com)

# MELON BREAKERS



## Naturalesa Jewelry

Marina Claudia Berdila

Vivimos en un mundo que corre demasiado rápido. Nos desconectamos de la naturaleza, de nuestros valores y, muchas veces, de nosotros mismos. Esa desconexión también se refleja en lo que consumimos: la industria de la moda genera más de 92 millones de toneladas de residuos cada año, y más del 90 % de la bisutería de fast fashion se desecha en menos de un año. Detrás del brillo se esconde una verdad incómoda: está diseñada para ser desechable, y su precio real lo paga el planeta.

Cuando camino junto al mar, lo veo con mis propios ojos: fragmentos de plástico, abalorios rotos... y, entre ellos, piedras y raíces que han resistido el paso del tiempo. Ahí nació Naturalesa.

Soy arquitecta, especializada en sostenibilidad. Durante más de diez años diseñé edificios y espacios, hasta que descubrí que lo que realmente me sostenía era crear con las manos. Lo que empezó como una práctica terapéutica para mi mente neurodivergente se transformó en Naturalesa Jewelry: un proyecto donde la joyería se convierte en lenguaje, refugio y activismo.

Modelando en cera y plata reciclada, transformo formas naturales en metáforas que se pueden llevar — piezas que nos invitan a pausar, sentir y reconectar. Cada colección cuenta una historia:

Raíz, inspirada en percebes, nos recuerda anclarnos en lo que importa.

Piedra, celebra la fuerza de lo esencial.

Flow, inspirada en el coral hongo, habla de la fluidez y la transformación.

En Naturalesa no hago joyas de plástico. Trabajo con plata reciclada y piedras naturales, dando nueva vida a materiales nobles sin minería destructiva. Cada pieza nace como un gesto de activismo a través del arte: una forma de recordar que lo que llevamos puesto puede ser también un manifiesto.

Más allá del símbolo, cada venta apoya proyectos de conservación que cuidan los ecosistemas que nos inspiran.

En menos de dos años, Naturalesa Jewelry ha sido seleccionada en exposiciones internacionales, incluyendo el Museo Nacional de Artes Decorativas y el Museo Cerralbo en Madrid, y ha despertado interés en ciudades como Milán, Londres y Cluj-Napoca.

Porque la belleza también puede ser una forma de activismo. Y en Naturalesa, la joyería es más que adorno: es un recordatorio que llevas contigo — de valores, de conexión y de pertenencia.







## Legacy

Marta López Bellido

Legacy pone el foco siempre en las personas, su bienestar, la comunidad y el legado del que somos intrínsecamente responsables.

Se nutre de la urgencia de creer en que a pesar que no podemos evitar lo que ocurre, sí podemos decidir cómo nos reconstruimos a partir de ello. Y es así que, a raíz del reto local propuesto en la Valencia junto con el reto local de Zabok, nace una convicción profunda: el arte y la cultura pueden ser herramientas poderosas para sanar.

Legacy no solo se enfoca en regenerar zonas afectadas por catástrofes naturales, sino también aquellas zonas rurales o marginales que necesitan encontrar su camino, nexo y conexión con la comunidad. Este proceso no solo pasa a nivel físico, sino también emocional y comunitario.

Trabajamos a través de intervenciones artísticas, culturales y colaborativas, buscamos reconstruir el alma del lugar y de quienes lo habitan siempre respetando su identidad.

Diseñamos proyectos ad hoc que integran artistas, comunidad local, espacios públicos y actores institucionales. Creamos experiencias que ayudan a las personas a

reconectar con su identidad, expresar lo vivido y transformar el dolor en acción creativa.

Legacy potencia arte y cultura.

No se trata solo de embellecer un espacio, sino de devolverle el sentido y generar pertenencia después de la pérdida.



## HØRM

### Naiara Vilella Roselló

HØRM es la primera plataforma creada para integrar la salud hormonal femenina en el deporte y el bienestar desde una perspectiva científica y personalizada. Nuestro objetivo es transformar la manera en que las mujeres entrenan, se recuperan y cuidan su salud, convirtiendo sus fluctuaciones hormonales en aliadas para alcanzar su máximo potencial físico y mental.

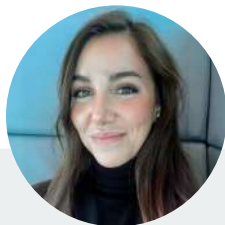
Durante décadas, la mayoría de los programas deportivos se han diseñado a partir de modelos fisiológicos generales que no contemplan las variaciones hormonales cíclicas. Este enfoque, aunque útil, ha dejado fuera una parte esencial de la realidad biológica femenina. HØRM nace para ampliar esa perspectiva: incorpora el ciclo hormonal como una variable clave en la planificación del rendimiento, ofreciendo herramientas que permiten aprovechar cada fase como una ventaja estratégica.

A través de una app intuitiva y consultorías personalizadas, HØRM ayuda a comprender cómo varía el cuerpo a lo largo del ciclo y ofrece recomendaciones adaptadas en tiempo real

que optimizan el entrenamiento, previenen lesiones y favorecen el equilibrio mental. Todo el proceso se basa en evidencia científica actualizada y en un enfoque integrador que combina neurociencia, psicología y fisiología.

Nuestra visión va más allá del presente. HØRM está desarrollando tecnologías no invasivas que permitirán medir hormonas a través del sudor, ofreciendo datos continuos y precisos para personalizar aún más las estrategias deportivas. Este avance abrirá una nueva era en la relación entre salud hormonal y rendimiento, colocando a HØRM a la vanguardia de la innovación en el sector.





## Biotasmart

Olga Carbonell Pellicer

Biotasmart es una startup biotech que ayuda a los profesionales a integrar la ciencia de la microbiota en su práctica clínica. A través de análisis metagenómico e inteligencia artificial, transformamos la complejidad de los datos microbianos en conocimiento útil y recomendaciones nutricionales basadas en evidencia científica.

Cada año se publican más de 20.000 papers y estudios científicos sobre microbiota, con una enorme complejidad en los datos y en las interacciones entre microorganismos. Esta avalancha de conocimiento hace imposible que los profesionales sanitarios puedan mantenerse actualizados y aplicarlo en consulta. Biotasmart resuelve ese problema mediante una herramienta tecnológica que analiza la microbiota y convierte esos datos en recomendaciones nutricionales personalizadas, basadas en ciencia y listas para aplicar.

Nuestra solución combina tecnología de secuenciación metagenómica con algoritmos de inteligencia artificial y lenguaje natural, capaces de interpretar grandes volúmenes de información microbiana y relacionarlos con funciones digestivas, inmunitarias y metabólicas. A partir de ello,

generamos informes claros tanto para el profesional como para el paciente, con una guía de alimentación y suplementos totalmente adaptada a su microbiota.

Biotasmart está dirigida a clínicas, nutricionistas, médicos integrativos y centros de alto rendimiento que desean ofrecer un servicio diferencial sin tener que ser expertos en microbiología. Además, estamos desarrollando un asistente digital en WhatsApp que acompaña al paciente, resuelve dudas y mejora la adherencia al plan nutricional, mientras ofrece al profesional información sobre el seguimiento y evolución.

El proyecto está liderado por Olga Carbonell, ingeniera y MBA con más de 10 años de experiencia en innovación alimentaria, junto a un equipo formado por María Gómez, bioinformática y data scientist especializada en metagenómica, y Elena Nicolau, nutricionista y responsable de comunicación científica.

En menos de un año hemos validado el modelo con más de 15.000 € en facturación, un ticket medio de 300 € y la confianza de programas como Lanzadera (Angels), Wayra (Telefónica) y el Parque Científico de Madrid. Actualmente tenemos el 50 % de nuestra ronda pre-seed de 300.000 € ya comprometido, con el apoyo de Angels Capital, family offices y business angels.

Nuestro propósito es claro, empoderar a los profesionales sanitarios europeos con tecnología que transforme la ciencia de la microbiota en salud real para sus pacientes.

# BIOTASMART





## Ori Escribe

### Orianna de los Ángeles Tallaferro Valverde

“Creando contenido de valor y recursos honestos para familias que buscan herramientas que eduquen, estimulen, fortalezcan el vínculo familiar y les ayuden a criar con calma y conexión.”

Ori Escribe es un proyecto pluridimensional que pone al ser humano en el centro, al servicio de su bienestar y desarrollo integral.

Creo que acompañar el desarrollo humano es una dinámica en constante cambio, que exige la adquisición continua de capacidades por parte de los cuidadores y que no responde a un único molde o teoría específica.

Por eso, desde mi formación en psicología y mi experiencia como madre, ofrezco recursos que conectan lo artístico con lo educativo y lo emocional con lo cotidiano, acompañando también al adulto en este camino de crecimiento y reto constante a través de tres líneas complementarias:

1. Ori Escribe  
Atiende la necesidad de estimulación en los niños a través de cuentos, canciones y vídeos seguros, que satisfacen esa necesidad de estimulación a la vez

que promueven la conexión con su cuerpo y con la naturaleza, el fortalecimiento del vínculo, la expresión artística y el desarrollo de la inteligencia emocional.

2. Comunidad de Apoyo a la Maternidad y la Paternidad (CAMP)  
Bajo el lema “Conéctate donde estés, como estés”, atiende la necesidad de apoyo social en un espacio gratuito y en línea donde se unen madres y padres de todo el mundo, desde el embarazo hasta los primeros siete años de vida, para recibir y brindar apoyo.
3. Método ORI  
Satisface la necesidad de atención individual de madres y padres con sesiones personalizadas basadas en tres etapas:  
Orbitar,  
Retroalimentar e  
Implementar.

Estas etapas integran principios de la psicología humanista, la terapia centrada en las emociones y el enfoque SMART, y ofrecen escucha, reflexión y estrategias accionables para brindar alivio emocional y expandir las capacidades necesarias para criar con calma y conexión.

Más información en [www.oriescribe.com](http://www.oriescribe.com)



Ori Escribe



## Aletea con sentido

### Pepa Domingo Torres

Es una consultoría pedagógica y social para transformar desde el propósito, el bienestar y la innovación.

Acompañamos a entidades educativas, sociales y profesionales en procesos de transformación consciente. Unimos experiencia, propósito y metodologías innovadoras para generar impacto real en las personas y sus comunidades.

Nuestro compromiso: ayudar a las entidades/ profesionales a cumplir mejor su misión y a maximizar el impacto que ya generan. Con propósito y equilibrio, cada acción transforma. Cada aleteo deja huella.

Ofrecemos:

- Formación, mentoría y diseño de experiencias educativas: Fortalecemos competencias, mejoramos la práctica y cuidamos el bienestar de quienes educan, acompañan y lideran. Diseñamos recursos, programas y espacios formativos que conectan lo técnico con lo humano, y lo innovador con lo regenerativo.
- Consultoría/formación en proyectos con sentido: Acompañamos a equipos y organizaciones en todo el ciclo del proyecto: desde la detección e ideación hasta la evaluación y mejora, alineando cada fase con su propósito y estrategias sostenibles. Capacitamos a

profesionales en la metodología de proyectos con sentido, promoviendo la cocreación, la mirada regenerativa y el uso de herramientas innovadoras al servicio del cambio educativo y social.

Nuestros pilares:

- Bienestar personal y propósito, base de toda transformación educativa y social.
- Innovación pedagógica y social, inspirada en el Modelo HIP (Human Impact & Profit), integrando IA, Design Thinking, metodologías ágiles e inteligencia colectiva.
- Visión regenerativa, para revitalizar entornos, procesos y relaciones desde lo humano.

¿Cómo lo hacemos?

- Talleres y microformaciones: gestión de grupos, coaching educativo, metodologías ágiles, IA aplicada...
- Programas formativos y de orientación personalizados colaborando con entidades y servicios públicos.
- Mentorías personalizadas, consultoría y formación estratégica con enfoque humano y regenerativo, basada en co-creación y metodologías innovadoras.

Impulsamos Aula Mentor Aletea con Sentido: Espacio digital con IA que ofrece recursos, acompañamiento... para amplificar el impacto de cada proceso.

Aletea  
con sentido



## Sol y ruta

### Rūta Bendikė

Sol y ruta - es esa escuela online de lengua y cultura española que tiene un gran objetivo: ayudar a sus alumnos a través de las clases del idioma y de la cultura española a conectar con el país, encontrar su sitio y experimentar de una manera muy personalizada cómo es España, que es un mundo ideal para mí, la creadora de la escuela Rūta Bendikė.

El deseo de aprender español nació de la intuición, porque estaba (y estoy) segura que era mi destino. Cómo no voy a creer en el destino si me pusieron el nombre de Rūta (la ruda), en honor a la planta que fue traída a Lituania desde la costa Mediterránea. Soy de la primera promoción de filología lituana-española en mi país porque lanzaron el programa el mismo año que entraba a la universidad. Tras haber hecho las prácticas en la embajada de España, dado clases en la universidad, trabajado en el sector privado en empresas españolas, me mudé a España donde encuentro mis verdaderas raíces. Será porque nuestras raíces no tienen que estar en el mismo sitio donde nacemos.

Es mi historia personal porque cualquier aprendizaje también lo es. No se trata de aprender correctamente la gramática, sino de sentir a la gente que comparte el mismo

idioma que muchos tienen tantas ganas de aprender, el español. A través de las historias de Pablo Picasso, Cristóbal Balenciaga o Letizia Ortiz cada uno puede encontrar sus intereses y lo que le mueve. Por tanto, la escuela tiene el objetivo de crecer ofreciendo clases de cultura para las empresas en Valencia que contratan a extranjeros y quieren retener los talentos.

Actualmente los alumnos de Sol y ruta son lituanos que tienen sus segundas viviendas en España, se mudan o pasan los inviernos aquí. Nuestro target de clientes se amplía a medida que vamos creciendo. Actualmente somos dos profesores - Jorge Sanz Colomer, profesor nativo que conoce la cultura lituana y yo, una gran amante de la cultura española. Les ayudamos a vivir bajo el sol de España sin los obstáculos que aparecen por falta de conocimiento del idioma y de la cultura y les guiamos por la ruta hacia sus objetivos individuales.

El lema de la escuela es que el idioma español me abrió nuevos horizontes, ahora es vuestro turno. No es solo un idioma, es una experiencia y eso es lo que queremos transmitir en nuestras clases.







## Arbory

**Sandra Córdón Guridi**

Arbory es un centro de salud y bienestar ubicado en Valencia que combina fisioterapia especializada y Pilates Reformer en un mismo espacio, con un enfoque innovador y centrado en la persona. Nuestro objetivo es mejorar la salud física de las personas a través de un modelo que une prevención, tratamiento y movimiento consciente.

El problema que identificamos es claro: cada vez más personas sufren dolor musculoesquelético, estrés y limitaciones físicas derivadas del estilo de vida sedentario. Sin embargo, el sistema sanitario ofrece soluciones fragmentadas y reactivas, centradas en el tratamiento puntual del dolor en lugar de en la prevención y la recuperación activa. Esto genera una falta de continuidad en la atención y una experiencia poco satisfactoria para el paciente.

Arbory aporta una solución integrada:

- Fisioterapia especializada en traumatología, deporte y salud de la mujer.
- Clases de Pilates Reformer en grupos reducidos y sesiones personalizadas, que promueven el movimiento seguro y la prevención de lesiones.

- Alquiler de espacios para profesionales de la salud, creando un ecosistema multidisciplinar que favorece la colaboración y la atención integral.

Nuestro valor diferencial se encuentra en la experiencia de cliente: un espacio moderno, luminoso y acogedor que rompe con la imagen tradicional de las clínicas de fisioterapia, y un acompañamiento continuo a través de planes personalizados y tecnología digital que facilita la comunicación con los pacientes.

El público objetivo son principalmente mujeres de 30 a 60 años residentes en Valencia, un segmento con poder adquisitivo medio-alto y gran interés en el cuidado de su salud. Sin embargo, Arbory también atrae a trabajadores jóvenes, familias y personas mayores que buscan soluciones fiables y profesionales.

Arbory abrirá sus puertas en 2026 en el barrio de Poblados Marítimos, muy cerca de la Marina, un área en plena transformación urbana y con gran potencial de crecimiento. Nuestro modelo de negocio combina ingresos por tratamientos de fisioterapia, clases y bonos de Pilates, así como la cesión de espacios a profesionales de la salud.

Nuestra visión es convertirnos en un referente de salud y movimiento en Valencia y, en el futuro, expandir el modelo a otras ciudades, contribuyendo a un cambio de paradigma en el cuidado de la salud: más preventivo, más humano y más conectado.

# arbory



## Laboratorio de Arte

Silvina Soria

El Laboratorio de Arte nace como concepto —y en versión nómada— para ofrecer un espacio de encuentro para las artes, abierto a la comunidad. Su misión es difundir la magia del arte y empoderar a las personas a través de experiencias colaborativas que conectan lo manual con lo creativo.

Aspiramos a ser un referente cultural y formativo que impulse la creatividad, preserve los oficios tradicionales como patrimonio vivo y genere un impacto positivo en la comunidad.

El Laboratorio está impulsado por Silvina Soria, artista visual, diseñadora de joyería escultórica y profesora con más de 20 años de experiencia en formación artística y coordinación de proyectos artísticos. Nacida en Argentina, actualmente se encuentra enraizada en Valencia, tras haber pasado una década en Londres.

La siguiente fase del proyecto consiste en crear el laboratorio de arte físico, un espacio en el que ofreceremos: Taller común: equipado y abierto para que los participantes puedan experimentar y desarrollar sus proyectos artísticos o de diseño con soporte técnico especializado. Cursos y

formación: propuestas que estimulan la creatividad a través de la escultura, el dibujo en el espacio, la soldadura y la joyería, ampliando horizontes tanto en el arte como en el diseño. Colaboraciones: trabajamos con arquitectos y diseñadores que buscan dar a sus espacios un valor estético, contemplativo y participativo. Estas alianzas interdisciplinarias enriquecen cada proyecto y abren nuevas posibilidades de creación. Programación cultural: actividades abiertas a la comunidad que fomentan la sociabilización intergeneracional, la inclusión, la integración cultural y el sentido de pertenencia al barrio y la ciudad. Simposio de escultura anual: convocatoria y encuentro internacional de artistas para acercar el arte a la comunidad y crear un legado de obras con las que generar un paseo escultórico en la ciudad.

¿Por qué el Laboratorio de Arte?

Creemos que la creatividad es una necesidad. Vivir una vida creativa oxigena la mente, empodera a las personas y abre caminos de innovación en lo personal, lo profesional y lo comunitario. En definitiva, porque este es un espacio donde el arte se convierte en una herramienta de aprendizaje, expresión y encuentro. Un proyecto que apuesta por lo manual, lo colectivo y lo transformador.

[www.silvinasoriadesign.com](http://www.silvinasoriadesign.com)





## Stand Fierce

Vanesa Sales Campos

Tras más de diez años trabajando como agencia de branding, decidimos dar un paso más ambicioso; crear un modelo que integrara todo lo que realmente influye en la competitividad de una compañía. Así nació Stand Fierce como una agencia de Growth Branding.

Somos expertos en estrategia de marca, negocio, experiencia de usuario y growth marketing y hemos diseñado una metodología propia que conecta todas estas disciplinas de forma coherente. El resultado es un enfoque que permite a las empresas posicionarse mejor, competir con más solidez y crecer de manera sostenible.

Nuestra metodología Growth Branding se estructura en programas que responden a distintos momentos de las compañías, desde Discover, para detectar oportunidades, hasta Grow Up, para escalar con coherencia, pasando por Market fit, para posicionar la marca en el mercado, hasta Adaptia, que ayuda a redefinir el posicionamiento en la era de la inteligencia artificial o Refresh, diseñado para aquellas compañías que necesitan una estrategia de revitalización.

Este modelo convierte a la marca en un activo transversal que guía decisiones estratégicas, impulsa la experiencia del cliente y sostiene el crecimiento del negocio. Hemos comprobado que, cuando se trabaja desde esta visión integrada, las empresas no solo construyen marcas más relevantes, sino que también generan impacto real en mercado, cultura y, sobre todo, en resultados medibles.

*standfierce*



## Krewly

**Yasmina Olivas García**

Krewly es la herramienta que convierte el caos de una producción audiovisual en pura coreografía.

Porque detrás de cada pre-producción o rodaje hay un pequeño infierno logístico: cientos de mensajes, tablas de cálculo, carpetas desperdigadas, documentos perdidos y cambios de última hora que no llegan a todos. Esto se traduce en pérdida de tiempo, errores y retrasos en entornos donde cada minuto cuenta... y suma gastos al presupuesto.

Krewly nace desde dentro de la industria para poner orden en ese caos con una propuesta sencilla: 1 krew, 1 link, 0 drama. Una herramienta digital donde la producción se organiza, la información se centraliza y la comunicación fluye en tiempo real. Un lugar donde todo el equipo está sincronizado, informado y con buen rollo.

Un espacio único por proyecto donde el equipo de producción gestiona y centraliza en privado toda la información clave (contratos, permisos, gastos, proveedores, localizaciones); mientras la krew accede al instante a lo esencial, lo que realmente necesita: agenda, convocatorias, fichas de equipo, documentos clave y mapas... sin instalar apps, sin búsquedas eternas y sin dramas.

Pero Krewly no se queda solo en la organización. También cuida el ánimo del equipo: incorpora dinámicas divertidas, mensajes personalizados y pequeños guiños que alivian el estrés, promueven el buen ambiente y refuerzan la sensación de comunidad. Porque cuando la información fluye y el equipo sonríe, la creatividad se multiplica.

Krewly no es un gestor más: es el backstage digital de cada producción. Una herramienta ágil, humana y escalable que simplifica la logística, mejora la comunicación y devuelve tiempo y energía a quienes hacen que la magia ocurra. Una herramienta creada desde la experiencia real, para que hacer cine, series, publicidad o videoclips vuelva a ser lo que debería: un proceso creativo, fluido y compartido.

Actualmente en fase de validación con sus primeros usuarios, Krewly se prepara para escalar como la herramienta digital imprescindible para las producciones que quieren ganar tiempo, claridad y cohesión de equipo.

Krewly organiza, conecta y cuida a la krew.

🎬 1 krew. 1 link. 0 drama.

# Krewly



*Acompañar a las breakers en esta aventura ha sido un auténtico regalo. Ayudarles a descubrir todo su potencial, conectarlas con un ecosistema en plena ebullición y guiarlas para sentirse parte creadora de él ha sido posible en solo cuatro meses. El crecimiento individual es exponencial cuando se hace en grupo porque acaba trascendiendo y generando más crecimiento alrededor. En este programa, las participantes entran como alumnas y salen como maestras y esa es la verdadera prueba de la transformación que hay detrás.*

**The  
impact  
project**

**Ana Carrau Mínguez**

Fundadora y CEO de The Impact Project  
Mentora residente The Break Valencia

“

*The Break ha marcado un antes y un después en mi vida, tanto a nivel profesional como personal. Las dos semanas de estancia en Croacia han sido un viaje muy intenso de introspección, y estoy agradecida de haberlo compartido con mujeres con valores y creencias parecidas a las mías. Cada una de las mentorías que he tenido durante el programa me han ayudado a darle un poco más de forma a mi proyecto, y sé que aún les sacaré más partido en un futuro. Si tengo que elegir lo mejor de esta experiencia, me quedo con las nuevas amistades creadas en este bonito y variado círculo de emprendedoras, que intentaré conservar para siempre.*

**Sandra Cordón Guridi**

“

*Participar en The Break ha sido una experiencia transformadora tanto a nivel personal como profesional. La formación y las mentorías han sido sorprendentemente completas, y sobre todo valiosas por abordar temas que normalmente se ignoran en el mundo empresarial: los valores como eje estratégico, la sostenibilidad y el impacto entendido desde una perspectiva regenerativa.*

*Pero lo más increíble han sido las dos semanas en Zabok (Croacia), donde hemos entendido realmente qué significa construir en comunidad. Más allá de los talleres, fuimos nosotras mismas quienes compartimos conocimientos, habilidades y contactos, pero también vulnerabilidad, retos y aprendizajes reales como emprendedoras. Co-creamos soluciones, nos sostuvimos en los momentos difíciles y celebramos cada pequeño avance juntas.*

*Más que un programa de impulso profesional, The Break ha sido una lección de liderazgo colectivo y de cómo el impacto se multiplica cuando dejamos de competir y empezamos a colaborar de verdad. De esta experiencia no solo me llevo conexiones, me llevo una red viva... e incluso amigas. :)*

**Naiara Vilella**

“

*The break es una excelente oportunidad para conocer personas nuevas, compartir experiencias y aprender sobre diferentes aspectos del emprendimiento en un ambiente cercano y de apoyo. Lo que más he valorado del programa son las sesiones de coaching individual, que se hacen semanalmente con diferentes especialistas. Estas sesiones me han permitido profundizar en mis propios retos como emprendedora, trabajar en soluciones concretas y avanzar con más seguridad.*

**Hannah Hodkinson**

“







[the break]



# Europa se siente