

PROGRAMA

Consejera

Diversidad y Profesionalización
en los Consejos de Administración

MADRID



En EOI apostamos por un liderazgo consciente: sostenible, digital, diverso, emprendedor y transformador. Porque en EOI formamos en conocimiento, pero también en valores: perseguimos el bien común, el progreso y el equilibrio entre lo económico y humano. Porque en EOI **formamos talento para un futuro sostenible.**

www.eoi.es



Introducción

En la actual evolución de las compañías españolas y en sus Gobiernos Corporativos impulsados por la regulación y la propia evolución de las mismas, la profesionalización de los Consejos de Administración es ya una realidad, por lo que el cambio de los perfiles de sus miembros a los cuales se les exige cada día más implicación y responsabilidades, hacen de la formación especializada una herramienta imprescindible en los entornos cambiantes y en los rápidos procesos de transformación que viven.


Si a ello añadimos que en la revisión del Buen Gobierno y en la composición de los Consejos es una realidad ya el incremento de miembros que aportan diversidad, igualdad y el mejor talento, no es atrevido vislumbrar que las empresas incrementarán el acceso de mujeres en el camino hacia la mejora de la sostenibilidad en las compañías.

Este programa contribuye a la Agenda 2030 en los siguientes ODS:



 **INICIO**
Abril/Noviembre

 **DURACIÓN**
96 Horas

 **HORARIO**
Jueves alternos
De 10:00 a 20:00h
(sesiones de networking incluidas)

 **MODALIDAD**
Presencial

 **SEDE**
EOI Madrid

 **PRECIO**
5.500€
Consulta DESCUENTOS
Y BONIFICACIONES
(Hasta 40%)



Dirigido a

Consejeras actuales en empresas cotizadas, no cotizadas, PYMES, empresas familiares, que deseen ampliar y reforzar sus conocimientos o adaptarse a los nuevos desafíos que surgen en los Consejos de Administración.

Directivas con un mínimo de 5 años de experiencia en posiciones de alta dirección que deseen prepararse para posicionarse como Consejeras.

Miembros de la Administración Pública o Empresas Públicas, con responsabilidades en Consejos de Administración en representación de la Institución a la que pertenezcan, o vayan a hacerlo.

Administradoras únicas, empresarias, propietarias/accionistas que se plantean la conveniencia de establecer un consejo de administración, como órgano de gobierno, o que representan o representarán sus intereses como consejeras dominicales en Consejos de Administración cada día más profesionalizados.

Representantes de entidades u organizaciones no gubernamentales, que en los nuevos contextos de Diversidad en las posiciones de los Consejos de Administración, puedan entrar a participar.



EOI tiene como propósito formar talento y, con el fin de facilitar el acceso a su oferta formativa al mayor número de personas posible, ha diseñado **el programa #eoiteayuda que contempla un amplio abanico de descuentos y bonificaciones que pueden llegar a cubrir el 40% del importe total del curso.**

Consulta

www.eoi.es/programas/becas-y-descuentos

Contenidos

ENTORNO JURÍDICO

- Funciones del consejo, perfiles de miembros del consejo, composición.
- Órganos y estructura, comisiones.
- Comisión Nacional del Mercado de Valores (CNMV).

ESTRATEGIA

- Funcionamiento y toma de decisiones.
- La estrategia.
- Gestión de riesgos (financieros y no financieros).

FINANZAS

- Finanzas para consejera.
- Como dar valor al accionista.
- Inversores.

LIDERAZGO

- El desarrollo de una mujer para ser consejera.
- Nuevos roles en los consejos de competentes, dinámicas y evaluación del consejo.

ENTORNO DIGITAL

- Transformación digital.
- Ciberseguridad.
- Nuevos perfiles digitales.

CRITERIOS ESG

- Medio Ambiente.
- Sostenibilidad.
- Gobernanza.

GESTIÓN DE RIESGOS

- La responsabilidad jurídica del consejo y consejeros.
- Compliance y buen gobierno corporativo.
- Gestión del riesgo y toma de decisiones.
- Riesgos tecnológicos y medioambientales.

RECURSOS HUMANOS

- Procesos de selección en consejos.
- Identificación próximas oportunidades.
- Gestión del talento por el consejo de administración.

ECONOMIA GLOBAL

- La economía global y su impacto en la toma de decisiones.
- La participación en consejos internacionales.
- Retos globales.
- Cadena de suministro, energía, regulación y sociedad.

COMUNICACIÓN

- Gestión de crisis.
- Marca personal de las consejeras.
- Comunicación corporativa.
- Relación con inversores.

MERCADOS ALTERNATIVOS

- BME Growth.

OTROS CONSEJOS Y PARTICIPACIÓN EN CONSEJOS

- Consejo asesor.
- Consejeras en compañías participadas por Private Equity.
- Consejo familiar.
- Gestión de riesgos.

MASTERCLASS

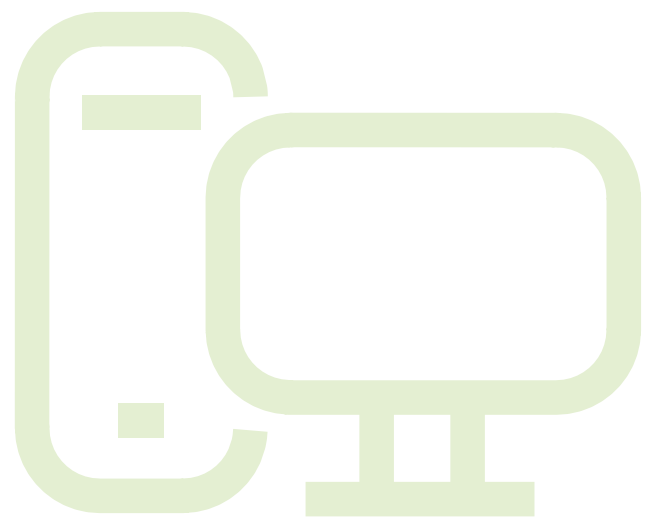
Desde la visión estratégica, financiera y jurídica de los órganos de gobierno, pasando por la comunicación, la relación con los inversores, la economía global, el posicionamiento en la carrera como consejeras y sus responsabilidades, el liderazgo, los nuevos paradigmas del buen gobierno, y las mejores prácticas.

NETWORKING

Compartir herramientas, consejos y experiencias para el desarrollo de las habilidades y capacidades necesarias para afrontar con éxito el desempeño de consejeras al mismo tiempo que ampliar tu red de contactos personales.

MENTORING

La mentora trabajará junto a la mentee en el desarrollo de sus habilidades, así como compartirá experiencias y conocimientos durante todo el proceso a través de 3 sesiones individuales.



Experiencia EOI

“

El Programa de Consejera ha superado mis expectativas. A lo largo de estos meses, no solo he adquirido una formación amplia impartida por profesionales de primer nivel sino que he tenido la oportunidad de conocer a mujeres extraordinarias, generosas, llenas de experiencias vitales y profesionales que han enriquecido las clases. Siempre habrá un antes y un después tras mi paso por la EOI, un lugar excepcional con gente excepcional.

Carmen Pérez Andújar

Consejera del Consejo General
de la Abogacía Española
Socia. MAIO LEGAL

“

El completo contenido del programa, la filosofía de EOI, y el compañerismo desarrollado entre las alumnas ha supuesto la piedra angular para el desarrollo de mi carrera en el ámbito del Gobierno Corporativo. Durante las sesiones, grandes profesionales pertenecientes a consejos de administración, consejos asesores y expertos en materias relacionadas y de actualidad han compartido con nosotras las claves que todo consejero ha de considerar. Esta metodología ha supuesto una excelente guía para profundizar y tener herramientas para conformar con profesionalidad mi propuesta de valor de cara a los retos presentes y futuros de los consejos de las compañías.

Marta Blanco Bedate

Directora de Inversiones
FINALBION

Experiencia EOI

“

Este programa ha sido una experiencia muy enriquecedora. Lo considero imprescindible para cualquier mujer directiva que quiera dar el paso y ser Consejera. Además de la acertada selección de un claustro con mucho nivel y expertise, me llevo el regalo de haber conocido a un grupo de mujeres directivas muy preparadas y la tranquilidad de que las empresas que tengan la fortuna de tenerlas en sus consejos tendrán la buena gobernanza garantizada.

Elena Iglesias Angulo

Directora General
EXXITA BE CIRCULAR

“

He tenido la oportunidad de participar en el Programa Consejeras, que no solo ha sido educativo, sino transformador en mi trayectoria profesional. La diversidad de temas abordados, como estrategia, finanzas, criterios ESG, mercados alternativos, llenos de ideas innovadoras y análisis profundo, me han preparado para enfrentarme a cualquier desafío en un Consejo. La calidad del claustro, compuesto por profesionales destacados en diversas áreas, al cual agradezco profundamente su dedicación, ha contribuido enormemente a mi formación y desarrollo profesional. Este programa ha superado mis expectativas y ha sido una experiencia enriquecedora que ha fortalecido mi capacidad para contribuir eficazmente en Consejos de Administración. Agradezco a todo el equipo involucrado por su dedicación y excelencia en la entrega de este programa excepcional.

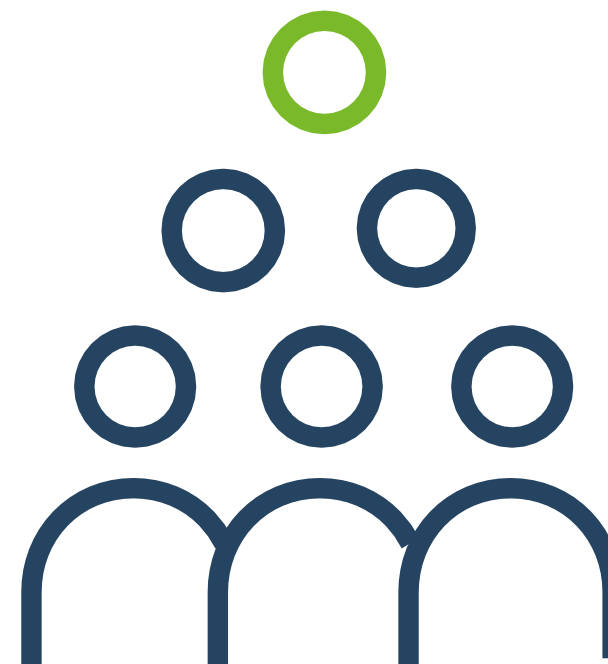
Susana Rodríguez

Miembro Consejo Asesor
FUNDACIÓN, EMPRESA Y SOCIEDAD

Claustro

En EOI, el equipo docente constituye una pieza fundamental en el éxito de los cursos. El claustro está formado por directivos de empresa de reconocido prestigio profesional y comprobada trayectoria en la materia impartida, que transmiten no solo los conocimientos teóricos, sino también su propia experiencia en la aplicación práctica de los mismos.

Los profesores te acompañarán durante todo el proceso de aprendizaje y estarán a tu disposición para consultas sobre cualquier tema de las materias que imparten.



Gema Díaz Real
Senior Advisor de BEKA FINANCE
y Directora Académica
 PROGRAMA CONSEJERA

Diana Morato
CEO
 SENSEI

Alicia Richart
Directora General
 AFFINITTI

Luis Atienza
Consejero de AENOR, FORTIA Y VELATIA
Ex Ministro AGRICULTURA

Mónica Chao
Directora de Sostenibilidad
 IKEA

Carlos Stilanopolus
CEO
 BEKA FINANCE

Vicente de los Ríos
CEO
 LÍDERES Y DIGITALES

Coro Morales
Vicesecretaria del CONSEJO
Directora Asesoría Jurídica
 de AEDAS HOME

Maite Aranzabal
Consejera
 HIJOS DE RIVERA, BANCO CRÉDITO
 DE PERÚ Y CREDICORP

Clara Cerdán
Cofundadora y Vicepresidenta
WLW (Women in a Legal Word)

Natalia Latorre
Presidenta
SHELL ESPAÑA

Pilar Platero
Consejera de LOGISTA Y AMPER
ex Presidenta de SEPI

Eva Ballesté
Consejera
AENA Y ADIF

Antonio Hernández
Socio de Energia
EY

Plácido Fajardo
Fundador
LEADERLAND

Javier Cantera
Presidente
AUREN CONSULTORES

Manuel Pimentel
Of Counsel BAKER MCKENZIE
EX MINISTRO TRABAJO

Silvia Irazo
Consejera independiente
TÉCNICAS REUNIDAS,
ARTIFICIAL E ICO

Alfonso Jiménez
Partner
EXEC AVENEU

Juan Prieto
CEO y Fundador
CORPORANCE ASESORES DE VOTO

Carlos Balado
Director General
EUROCOFIN

Mercedes Wullich
CEO y Directora General
TOP 100 MUJERES LÍDERES

Cruz Sánchez de Lara
Vicepresidenta
EL ESPAÑOL

Isabel Pardo de Vera
Ex Presidenta de ADIF
y Ex Secretaria de Estado
de Transportes.



Pablo Bascones

Socio Partner

PWC

Beatriz Corredor

Presidenta

REDEIA

Isabel Lozano

CEO

ATRYSHAL

Pilar Condal

Consejera

FIATC

Marta Margarit

Presidenta

ENAGÁS RENOVABLE

Mariola Martínez González

Presidenta

XEROX

Pedro León

Socio Responsable

KPMG

Carlos Saez Gallego

Director General

GEORGESON

Charo Izquierdo

Consejera

ABADIA RETUERTA

Krista Walochick

Socia Fundadora

TALENGO

Pilar Gómez-Acebo

Consejera y empresaria

Fernando Martín

Senior advisor

BANCA DE INVERSIÓN

Juan Díaz Andreu

Client Partner

ALEXANDER HUGHES IBERIA

Jesús González Nieto-Márquez

Director Gerente

BME GROWTH







Formamos
talento para un futuro
Sostenible



Madrid

informacion@eoi.es

+34 91 349 56 00
(Madrid)

Sevilla

infoandalucia@eoi.es

+34 95 446 33 77
(Sevilla)

Elche

eoimediterraneo@eoi.es

+34 96 665 81 55
(Elche - Alicante)

www.eoi.es

