

my pet



ecosistema digital para
el cuidado de mascotas

EOI Escuela de
organización
industrial



Sabías que...



2022

HAY MÁS MASCOTAS QUE NIÑOS

Las cifras crecen cada año con casi 30 millones en España.

Desde la situación de pandemia, el incremento ha sido de diez puntos.



**5 DE CADA 10
HOGARES**

tienen un animal de compañía

QUÉ NECESITAN



más información
y atención
personalizada



servicios salud y
cuidados



productos
básicos



Se detecta la oportunidad

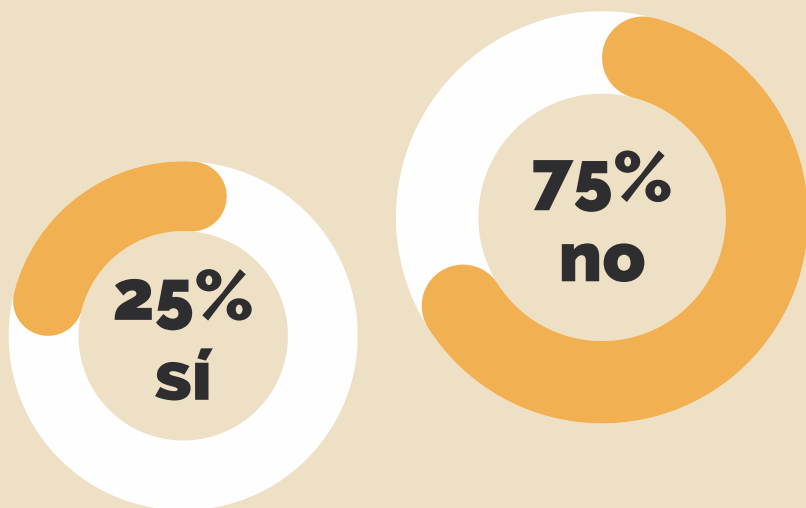


Carencia de una solución global

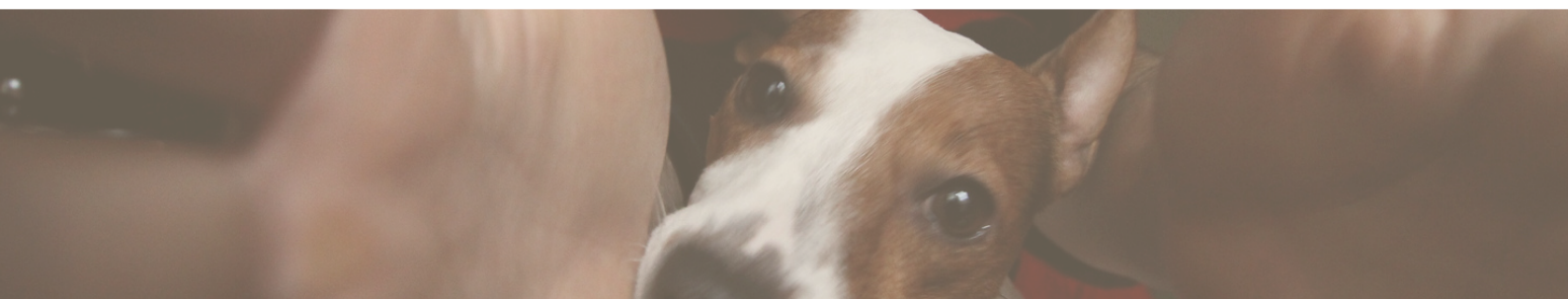
My Pet surge ante la necesidad de los propietarios de mascotas de disponer de información, recursos, servicios y productos en tiempo real para su cuidado y bienestar, de manera personalizada y bajo criterios de proximidad.

Competencia alta, pero con poco uso de la tecnología

Alto número de competidores del sector, pero solo cubren de forma parcial las necesidades y no hay ningún *player* que domine el mercado.



COMERCIOS QUE
VENDEN EN LA RED



¿Qué es My Pet?



HISTORIAL

acceso a información personalizada

GEOLOCALIZACIÓN

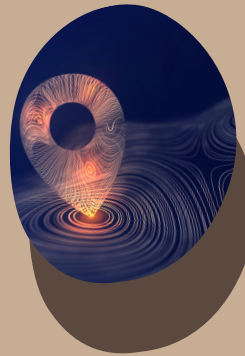
solicitud de servicios desde veterinarios a hoteles

GESTIÓN

para el cuidado de la mascota con calendario y alarmas

COMUNIDAD

Acceso a foros especializados y eventos



PROVEEDORES

otra línea de negocio de My Pet para crear sinergias

QUÉ QUIERE MY PET PARA EL PRIMER AÑO

45.000 descargas

6.500 suscripciones Premium

150 proveedores

10k seguidores

Fidelización nuevos clientes

My Pet en datos

63
euros

POLÍTICA DE PRECIOS / Se ofrece una versión gratuita con más servicios que la competencia y otra freemium cuya oferta de lanzamiento será de 6,3 euros al mes.

33%
TIR

PLAN FINANCIERO / La estructura de la empresa es la de una startup tecnológica para lo que tendrá una estructura flexible y que pueda ser rentable en dos años. El punto de equilibrio se obtiene en el mes 10.



Tecnología al servicio de usuarios

Solución tecnológica basada en la nube aplicando Inteligencia Artificial, analítica de Datos y geoposicionamiento

